

**VitaLight<sup>D</sup>**  
a brand of Hugo Lahme GmbH

**Komplettprogramm / *Complete programme***

**Hugo Lahme**

Perfektion in jedem Element.

<b>24 V DC POWER LED 2.0 Scheinwerfer und Zubehör</b>	<b>4 - 12</b>
<b>24 V DC POWER LED 2.0 floodlights and accessories</b>	
- Unterwasserscheinwerfereinsätze / <i>Underwater floodlight insets</i> Ø / □ 270 mm	4
- Boden- & Hubbodeneinbauscheinwerfereinsätze / <i>Bottom &amp; adjustable bottom insets</i> Ø 230 mm	5
- Einbaunischen & Zubehör für Scheinwerfer / <i>Niches &amp; accessories for floodlights</i> Ø 270 / □ bzw. Ø 230 mm	6
- Unterwasserscheinwerfereinsätze & Zubehör / <i>Underwater floodlight insets &amp; accessories</i> Ø 146 / □ 150 mm	7
- Unterwasserscheinwerfereinsätze & Zubehör f. Fertigbecken <i>Underwater floodlight insets &amp; accessories f. prefabricated pools</i> Ø / □ 155 mm	8
- Unterwasserscheinwerfereinsätze & Zubehör / <i>Underwater floodlight insets &amp; accessories</i> Ø 110 / □ 113 mm	9
- Unterwasserscheinwerfer Ø 72 mm m. Kontermutter & Einschubscheinwerfer <i>Underwater floodlights</i> Ø 72 mm w. counter nut & floodlight insertion modules	10
- Vorschalt- und Netzgeräte / <i>Ballasts &amp; power supplies</i> 24 V DC	11
- Dimmer & Zusatzmodule / <i>Dimmer &amp; additional modules</i> 24 V DC / 12 V DC	12
<b>12 V DC POWER LED Scheinwerfer und Zubehör</b>	<b>13 - 20</b>
<b>12 V DC POWER LED 2.0 floodlights and accessories</b>	
- Unterwasserscheinwerfereinsätze / <i>Underwater floodlight insets</i> Ø / □ 270 mm	13
- Boden- & Hubbodeneinbauscheinwerfereinsätze / <i>Bottom &amp; adjustable bottom insets</i> Ø 230 mm	14
- Einbaunischen & Zubehör für Scheinwerfer / <i>Niches &amp; accessories for floodlights</i> Ø 270 / □ bzw. Ø 230 mm	15
- Unterwasserscheinwerfereinsätze & Zubehör / <i>Underwater floodlight insets &amp; accessories</i> Ø 146 / □ 150 mm	16
- Unterwasserscheinwerfereinsätze & Zubehör f. Fertigbecken <i>Underwater floodlight insets &amp; accessories f. prefabricated pools</i> Ø / □ 155 mm	17
- Unterwasserscheinwerfereinsätze & Zubehör / <i>Underwater floodlight insets &amp; accessories</i> Ø 110 / □ 113 mm	18
- Unterwasserscheinwerfer Ø 72 mm m. Kontermutter / <i>Underwater floodlights</i> Ø 72 mm w. counter nut	19
- Vorschalt- und Netzgeräte / <i>Ballasts &amp; power supplies</i> 12 V DC	19
- Dimmer & Zusatzmodule / <i>Dimmer &amp; additional modules</i> 12 V DC / 24 V DC	20
<b>12 V AC / 30 V DC Halogen- &amp; PAR 56 Scheinwerfer, Lautsprecher und Zubehör</b>	<b>21 - 26</b>
<b>12 V AC / 30 V DC Halogen &amp; PAR 56 floodlights, loudspeaker and accessories</b>	
- Halogen / Par 56 Unterwasserscheinwerfereinsätze & Lautsprecher / <i>Underwater floodlight insets &amp; loudspeaker</i> Ø / □ 270 mm	21
- Einbaunischen & Zubehör für Scheinwerfer & Lautsprecher / <i>Niches &amp; accessories for floodlights &amp; loudspeaker</i> Ø / □ 270 mm	22
- Halogen Unterwasserscheinwerfereinsätze & Zubehör / <i>Underwater floodlight insets &amp; accessories</i> Ø 110 mm	23
- Halogen Midi Unterwasserscheinwerfereinsätze & Zubehör f. Fertigbecken <i>Underwater floodlight insets &amp; accessories f. prefabricated pools</i> Ø 140 mm	24
- Unterwasserscheinwerfer mit Kontermutter / <i>Underwater floodlights</i> w. counter nut	25
- Transformatoren / <i>Transformers</i> 12 V AC & 30 V DC	26
<b>24 V DC POWER LED 2.0 &amp; 12 V DC POWER LED Effektbeleuchtung f. Teiche und Springbrunnen</b>	<b>27</b>
<b>24 V DC POWER LED 2.0 &amp; 12 V DC POWER LED effect lighting for ponds &amp; fountains</b>	

**ACHTUNG! Grenzwerte im Schwimmbadwasser für Rotgusseinbauteile:**

- Entkeimungsmittelgehalt bis 1,0 mg/l
  - Chloridgehalt bis 500 mg/l
  - pH-Wert 6,5 – 9,5
- Bei der Verwendung von Bronzeinbauteilen gilt ein Grenzwert von 6% Salzgehalt.

**ATTENTION! Gun metal installation components can be utilised up to the following pool water limits:**

- Disinfectant content up to 1.0 mg/l
  - Chloride content up to 500 mg/l
  - pH value 6.5 - 9.5
- When using bronze installation parts the threshold is 6% salt content.

**Sämtliche VitaLight® POWER LED Scheinwerfer von Hugo Lahme sind CE-konform nach folgenden Normen und Richtlinien:**

**Niederspannungsrichtlinie:**

- EN 61347-2-13 Geräte für LED-Module
- EN 61047 Elektronische Konverter, Arbeitsweise

**EMV-Richtlinie:**

- EN 55015 Funkstöreigenschaften von Beleuchtungseinrichtungen
- EN 61547 Störfestigkeit von Beleuchtungseinrichtungen
- EN 61000-3-2 Oberschwingungsströme
- EN 61000-3-3 Spannungsschwankungsnorm

**Optische Sicherheit:**

- EN 62471 Photobiologische Sicherheit (24 V Technik)
- EN 60825 Laserklassifizierung (12 V Technik)

**DMX-Bus:**

- EN 56930 Bühnenlichtstellsysteme (DMX)

**All VitaLight® POWER LED spotlights from Hugo Lahme are CE-conformant in accordance with the following standards and directives:**

**Low voltage directive:**

- EN 61347-2-13 Control gear for LED modules
- EN 61047 Electronic converter, operating method

**EMC directive:**

- EN 55015 Radio disturbance characteristics of lighting equipment
- EN 61547 Disturbance characteristics of lighting equipment
- EN 61000-3-2 Power line harmonics
- EN 61000-3-3 Voltage fluctuation directive

**Optical safety:**

- EN 62471 Photobiological safety (24 V technology)
- EN 60825 Laser classification (12 V technology)

**DMX bus:**

- EN 56930 Stage lighting control systems (DMX)

**Folgende Richtlinien sind beim Anziehen von Edelstahlschrauben für Flanschverbindungen zu beachten:**

**Please observe the following guidelines when tightening the stainless steel screws or nuts for flange connections:**

Schraubengröße / <i>Screw size</i>	M5	M6
Anzugsmoment / <i>Tightening torque</i>	4,5 Nm	7,8 Nm

Bei der Montage von Edelstahlschrauben und -muttern ist ausschließlich Edelstahlwerkzeug zu verwenden.  
*While assembling stainless steel screws or nuts do only use tools made of stainless steel.*



**24 V DC POWER LED 2.0 Unterwasserscheinwerfereinsätze Ø / □ 270 mm, V4A-Blende für Nischen 4100050, 4400020, 4400120 & 4101050**  
**24 V DC POWER LED 2.0 underwater floodlight insets Ø / □ 270 mm, 316L cover for niches 4100050, 4400020, 4400120 & 4101050**



30er POWER LED 2.0 Scheinwerfereinsatz, Tageslichtweiß 6000 K, 5 m Kabel 2 x 1,5 mm <sup>2</sup>	40000020
<i>30 POWER LED 2.0 inset, daylight-white 6000 K, 5 m cable 2 x 1.5 mm<sup>2</sup></i>	
dto. Neutralweiß 4500 K / do. <i>neutral-white 4500 K</i>	40000320
dto. Warmweiß 3000 K / do. <i>warm-white 3000 K</i>	40000420
dto. RGB / do. <i>RGB</i>	40000220
dto. Tageslichtweiß 6000 K □ / do. <i>daylight-white 6000 K □</i>	40700020
dto. Neutralweiß 4500 K □ / do. <i>neutral-white 4500 K □</i>	40700320
dto. Warmweiß 3000 K □ / do. <i>warm-white 3000 K □</i>	40700420
dto. RGB □ / do. <i>RGB □</i>	40700220



21er POWER LED 2.0 Scheinwerfereinsatz, Tageslichtweiß 6000 K, 5 m Kabel 2 x 1,5 mm <sup>2</sup>	40100020
<i>21 POWER LED 2.0 inset, daylight-white 6000 K, 5 m cable 2 x 1.5 mm<sup>2</sup></i>	
dto. Neutralweiß 4500 K / do. <i>neutral-white 4500 K</i>	40100320
dto. Warmweiß 3000 K / do. <i>warm-white 3000 K</i>	40100420
dto. RGB / do. <i>RGB</i>	40100220
dto. Tageslichtweiß 6000 K □ / do. <i>daylight-white 6000 K □</i>	40800020
dto. Neutralweiß 4500 K □ / do. <i>neutral-white 4500 K □</i>	40800320
dto. Warmweiß 3000 K □ / do. <i>warm-white 3000 K □</i>	40800420
dto. RGB □ / do. <i>RGB □</i>	40800220



15er POWER LED 2.0 Scheinwerfereinsatz, Tageslichtweiß 6000 K, 5 m Kabel 2 x 1,5 mm <sup>2</sup>	40201020
<i>15 POWER LED 2.0 inset, daylight-white 6000 K, 5 m cable 2 x 1.5 mm<sup>2</sup></i>	
dto. Neutralweiß 4500 K / do. <i>neutral-white 4500 K</i>	40201320
dto. Warmweiß 3000 K / do. <i>warm-white 3000 K</i>	40201420
dto. RGB / do. <i>RGB</i>	40201220



Alle POWER LED 2.0 auch mit monochromen Sonderfarben als Sonderausführung erhältlich.  
*All POWER LED 2.0 also available in special monochrome colours as a special model.*



© Flamingo Spa



**24 V DC POWER LED 2.0 Boden- bzw. Hubbodeneinbauscheinwerfereinsätze**  
**Ø 230 mm, V4A-Blende für Nischen 4100050, 4400020, 4400120**  
*24 V DC POWER LED 2.0 bottom resp. adjustable bottom installation insets*  
*Ø 230 mm, 316L cover for niches 4100050, 4400020, 4400120*

30er POWER LED 2.0 Bodeneinbauscheinwerfer, Tageslichtweiß 6000 K,  
 5 m Kabel 2 x 1,5 mm<sup>2</sup>

44610120



30 POWER LED 2.0 bottom installation inset, daylight-white 6000 K,  
 5 m cable 2 x 1.5 mm<sup>2</sup>

dto. RGB / do. RGB

44610220



30er POWER LED 2.0 Hubbodenscheinwerfereinsatz, Tageslichtweiß  
 6000 K, 5 m Kabel 2 x 1,5 mm<sup>2</sup>

44620020



30 POWER LED 2.0 adjustable bottom installation inset, daylight-white  
 6000 K, 5 m cable 2 x 1.5 mm<sup>2</sup>

dto. RGB / do. RGB

44620220



15er POWER LED 2.0 Bodeneinbauscheinwerfereinsatz, Tageslichtweiß  
 6000 K, 5 m Kabel 2 x 1,5 mm<sup>2</sup>

44610320



15 POWER LED 2.0 bottom installation inset, daylight-white 6000 K,  
 5 m cable 2 x 1.5 mm<sup>2</sup>

dto. RGB / do. RGB

44610420



Winkelringsatz für alle Boden- und Hubbodeneinbauscheinwerfereinsätze  
*Angle ring kit for all bottom and adjustable bottom installation insets*

4100750

Alle POWER LED 2.0 auch mit monochromen Sonderfarben als Sonderausführung erhältlich.  
 All POWER LED 2.0 also available in special monochrome colours as a special model.

**Einbaunischen für Unterwasserscheinwerfereinsätze Ø / □ 270 mm bzw. Ø 230 mm und Zubehör**  
*Niches for underwater floodlight insets Ø / □ 270 mm resp. Ø 230 mm and accessories*



Einbaunische aus Rotguss für Fliesen- und Folienbecken mit Kabelschutzhose für 30er, 21er & 15er POWER LED 2.0 Scheinwerfer 4100050  
*Niche made of gun metal for tile and liner pools with hose for cable for 30, 21 & 15 POWER LED 2.0 floodlights*

Flansch aus Rotguss für Folienbecken für Einbaunische 4100050 4060050  
*Flange made of gun metal for liner pools for niche 4100050*



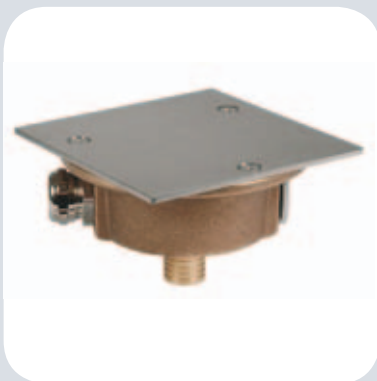
Einbaunische aus V4A für Fliesen- und Folienbecken sowie Edelstahlbecken mit Kabelschutzhose, Abgang hinten, für 30er, 21er & 15er POWER LED 2.0 Scheinwerfer 4400020  
*Niche made of stainless steel for tile, liner pools as well as stainless steel pools with hose for rear cable outlet, for 30, 21 & 15 POWER LED 2.0 floodlights*

dto. Abgang oben / do. top outlet 4400120

Flansch aus V4A für Einbaunische 4400020, 4400120 4060020  
*Flange made of stainless steel for niche 4400020, 4400120*



Einbaunische aus Rotguss für Fertigbecken mit Stehbolzen und Konterflansch für 30er, 21er & 15er POWER LED 2.0 Scheinwerfer (nicht für Boden- und Hubbodeneinsätze) 4101050  
*Niche made of gun metal for prefabricated pools with stud bolts and counterflange for 30, 21 & 15 POWER LED 2.0 floodlights (not for bottom and adjustable bottom insets)*



Verteilerdose NW19, M25 x 1,5 aus Rotguss mit Deckel aus V4A 4010020  
*Junction box NW19, M25 x 1.5 made of gun metal, cover made of stainless steel*



**24 V DC POWER LED 2.0 Unterwasserscheinwerfereinsätze Ø 146 mm / □ 150 mm, V4A-Blende für Nischen 4266050 & 4266020 und Zubehör**

**24 V DC POWER LED 2.0 underwater floodlight insets Ø 146 mm / □ 150 mm, 316L cover for niches 4266050 & 4266020 and accessories**

15er POWER LED 2.0 Scheinwerfereinsatz, Tageslichtweiß 6000 K, 5 m Kabel 2 x 1,5 mm<sup>2</sup> 40200020

15 POWER LED 2.0 inset, daylight-white 6000 K, 5 m cable 2 x 1.5 mm<sup>2</sup>

dto. Neutralweiß 4500 K / do. neutral-white 4500 K 40200320

dto. Warmweiß 3000 K / do. warm-white 3000 K 40200420

dto. RGB / do. RGB 40200220

dto. Tageslichtweiß 6000 K □ / do. daylight-white 6000 K □ 40900020

dto. Neutralweiß 4500 K □ / do. neutral-white 4500 K □ 40900320

dto. Warmweiß 3000 K □ / do. warm-white 3000 K □ 40900420

dto. RGB □ / do. RGB □ 40900220



9er POWER LED 2.0 Scheinwerfereinsatz, Tageslichtweiß 6000 K, 5 m Kabel 2 x 1,5 mm<sup>2</sup> 40300020

9 POWER LED 2.0 inset, daylight-white 6000 K, 5 m cable 2 x 1.5 mm<sup>2</sup>

dto. Neutralweiß 4500 K / do. neutral-white 4500 K 40300320

dto. Warmweiß 3000 K / do. warm-white 3000 K 40300420

dto. RGB / do. RGB 40300220

dto. Tageslichtweiß 6000 K □ / do. daylight-white 6000 K □ 41000020

dto. Neutralweiß 4500 K □ / do. neutral-white 4500 K □ 41000320

dto. Warmweiß 3000 K □ / do. warm-white 3000 K □ 41000420

dto. RGB □ / do. RGB □ 41000220



Einbaunische aus Rotguss für 15er und 9er POWER LED 2.0 Scheinwerfer 4266050  
Niche made of gun metal for 15 and 9 POWER LED 2.0 floodlights

Flansch für Einbaunische 4266050 / Flange for niche 4266050 4267050



Einbaunische aus aus V4A für 15er und 9er POWER LED 2.0 Scheinwerfer 4266020  
Niche made of stainless steel 316L for 15 and 9 POWER LED 2.0 floodlights

Flansch für Einbaunische 4266020 / Flange for niche 4266020 4267020



Verteilerdose NW19, M25 x 1,5 aus Rotguss mit Deckel aus V4A 4010020  
Junction box NW19, M25 x 1.5 made of gun metal, cover made of stainless steel



Alle POWER LED 2.0 auch mit monochromen Sonderfarben als Sonderausführung erhältlich.  
All POWER LED 2.0 also available in special monochrome colours as a special model.



**24 V DC POWER LED 2.0 Unterwasserscheinwerfereinsätze Ø / □ 155 mm, V4A-Blende für Fertigbecken-Nische 4266150 und Zubehör**

24 V DC POWER LED 2.0 underwater floodlight insets Ø / □ 155 mm, 316L cover for prefabricated pool niche 4266150 and accessories



15er POWER LED 2.0 Scheinwerfereinsatz für Fertigbecken, Tageslichtweiß 6000 K, 5 m Kabel 2 x 1,5 mm<sup>2</sup>

40202020

15 POWER LED 2.0 inset for prefabricated pools, daylight-white 6000 K, 5 m cable 2 x 1.5 mm<sup>2</sup>



dto. Neutralweiß 4500 K / do. neutral-white 4500 K

40202320

dto. Warmweiß 3000 K / do. warm-white 3000 K

40202420

dto. RGB / do. RGB

40202220

dto. Tageslichtweiß 6000 K □ / do. daylight-white 6000 K □

40901020

dto. Neutralweiß 4500 K □ / do. neutral-white 4500 K □

40901320

dto. Warmweiß 3000 K □ / do. warm-white 3000 K □

40901420

dto. RGB □ / do. RGB □

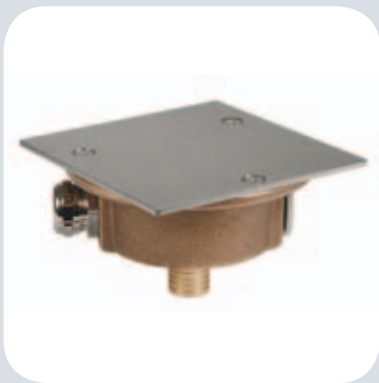
40901220



Einbaunische aus Rotguss für Fertigbecken mit Stehbolzen und Konterflansch für 15er POWER LED 2.0 Scheinwerfer

4266150

Niche made of gun metal for prefabricated pools with stud bolts and counterflange for 15 POWER LED 2.0 floodlights



Verteilerdose NW19, M25 x 1,5 aus Rotguss mit Deckel aus V4A

4010020

Junction box NW19, M25 x 1.5 made of gun metal, cover made of stainless steel

Alle POWER LED 2.0 auch mit monochromen Sonderfarben als Sonderausführung erhältlich.  
All POWER LED 2.0 also available in special monochrome colours as a special model.





**24 V DC POWER LED 2.0 Unterwasserscheinwerfereinsätze Ø 110 mm / □ 113 mm, V4A-Blende für Nischen 4250050 & 4250020 und Zubehör**

**24 V DC POWER LED 2.0 underwater floodlight insets Ø 110 mm / □ 113 mm, 316L cover for niches 4250050 & 4250020 and accessories**

3er POWER LED 2.0 Scheinwerfereinsatz, Tageslichtweiß 6000 K, 5 m Kabel 2 x 0,75 mm<sup>2</sup>, 40° (15°/25° auch erhältlich) 40400020

3 POWER LED 2.0 inset, daylight-white 6000 K, 5 m cable 2 x 0.75 mm<sup>2</sup>, 40° (15°/25° also available)

dto. Neutralweiß 4500 K / do. neutral-white 4500 K 40400320

dto. Warmweiß 3000 K / do. warm-white 3000 K 40400420

dto. RGB / do. RGB 40400220

dto. Tageslichtweiß 6000 K □ / do. daylight-white 6000 K □ 41100020

dto. Neutralweiß 4500 K □ / do. neutral-white 4500 K □ 41100320

dto. Warmweiß 3000 K □ / do. warm-white 3000 K □ 41100420

dto. RGB □ / do. RGB □ 41100220



Einbaunische aus Rotguss für Fliesen- und Folienbecken mit Kabelschutzschlauch für 3er POWER LED 2.0 Scheinwerfer 4250050

Niche made of gun metal for tile and liner pools with hose for cable for 3 POWER LED 2.0 floodlights

Flansch aus Rotguss für Folienbecken für Einbaunische 4250050 4251050

Flange made of gun metal for liner pools for niche 4250050



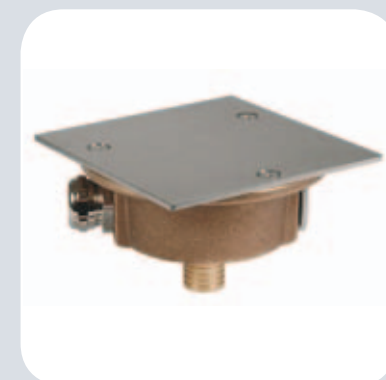
Einbaunische aus V4A für Fliesen-, Folien- und Edelstahlbecken für 3er POWER LED 2.0 Scheinwerfer 4250020

Niche made of stainless steel for tile, liner and stainless steel pools for 3 POWER LED 2.0 floodlights



Verteilerdose NW19, M25 x 1,5 aus Rotguss mit Deckel aus V4A 4010020

Junction box NW19, M25 x 1.5 made of gun metal, cover made of stainless steel



Alle POWER LED 2.0 auch mit monochromen Sonderfarben als Sonderausführung erhältlich.  
All POWER LED 2.0 also available in special monochrome colours as a special model.



**24 V DC POWER LED 2.0 Unterwasserscheinwerfer Ø 72 mm, V4A- Blende mit Kontermutter**

*24 V DC POWER LED 2.0 underwater floodlight Ø 72 mm, 316L cover with counter nut*



3er POWER LED 2.0 Scheinwerfer, Tageslichtweiß 6000 K, 5 m Kabel  
2 x 0,75 mm<sup>2</sup>, 40° ( 15°/25° auch erhältlich), Kontermutter G1 1/2  
*3 POWER LED 2.0 light, daylight-white 6000 K, 5 m cable  
2 x 0.75 mm<sup>2</sup>, 40° (15°/25° also available), counter nut G1 1/2*

40500020



dto. Neutralweiß 4500 K / *do. neutral-white 4500 K*  
dto. Warmweiß 3000 K / *do. warm-white 3000 K*  
dto. RGB / *do. RGB*

40500320

40500420

40500220



**24 V DC POWER LED 2.0 Einschubscheinwerfer für Unterwasserfenster**

*24 V DC POWER LED 2.0 floodlight insertion modules for underwater windows*



2 x 30er POWER LED 2.0 Einschubscheinwerfer, Tageslichtweiß 6000 K,  
2 m Kabel 2 x 2 x 1,5 mm<sup>2</sup>, 8° vertikal schwenkbare Platinen, Gehäuse  
Aluminium, für Unterwasserfenster Ø 400 mm bzw. □ 400 mm

44640050



*2 x 30 POWER LED 2.0 floodlight insertion module, daylight-white  
6000 K, 2 m cable 2 x 2 x 1.5 mm<sup>2</sup>, 8° vertically adjustable LED  
boards, housing made of aluminium, for underwater windows  
Ø 400 mm or □ 400 mm*



30er POWER LED 2.0 Einschubscheinwerfer, Tageslichtweiß 6000 K,  
5 m Kabel 2 x 1,5 mm<sup>2</sup>, 8° vertikal schwenkbare Platinen, Gehäuse  
Aluminium, für Unterwasserfenster Ø 250 mm bzw. Ø 285 mm

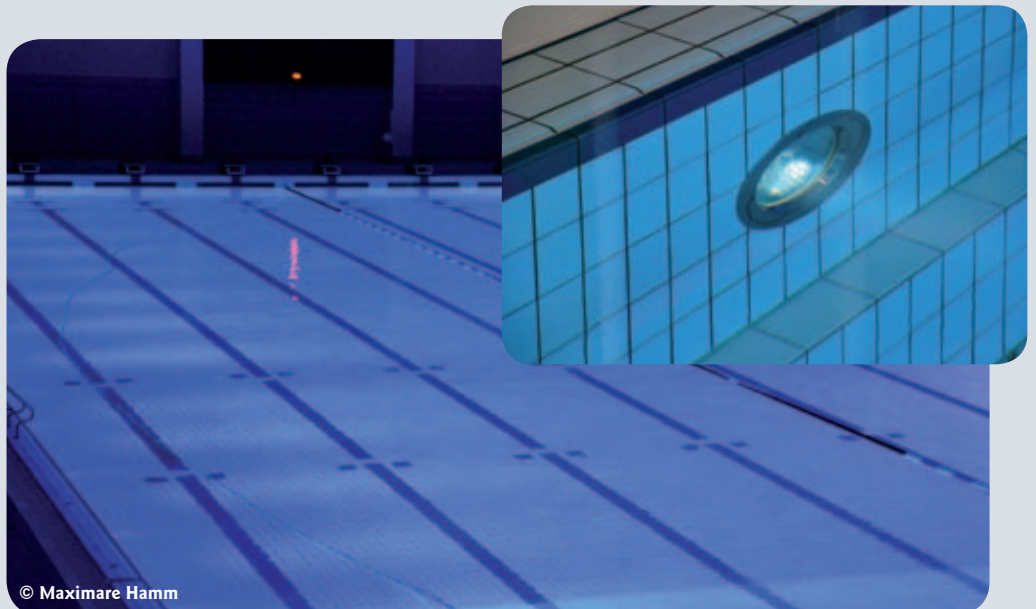
44640150



*30 POWER LED 2.0 floodlight insertion module, daylight-white 6000 K,  
5 m cable 2 x 1.5 mm<sup>2</sup>, 8° vertically adjustable LED boards, housing  
made of aluminium, for underwater windows Ø 250 mm or Ø 285 mm*

Alle POWER LED 2.0 auch mit  
monochromen Sonderfarben  
als Sonderausführung  
erhältlich.

*All POWER LED 2.0  
also available in special  
monochrome colours as a  
special model.*





## Vorschalt- und Netzgeräte für 24 V DC POWER LED 2.0 Unterwasserscheinwerfereinsätze

### Ballasts and power supplies for 24 V DC POWER LED 2.0 underwater floodlight insets

Netzgerät 100-277 V AC / 24 V DC, 200 W, 50/60 Hz, IP 54 für zwei 30er oder 21er, vier 15er, sechs 9er oder acht 3er POWER LED 2.0 monochrom (bei Anschluss von mehr als vier POWER LED 2.0 wird die Unterverteilung 40600250 benötigt)

40600050



Power supply 100-277 V AC / 24 V DC, 200 W, 50/60 Hz, IP 54 for two 30 or 21, four 15, six 9 or eight 3 POWER LED 2.0 monochrome (when connecting more than four POWER LED 2.0 the sub-distributor 40600250 is required)



Vorschaltgerät 100-277 V AC / 24 V DC, 200 W, 50/60 Hz, IP 54 für zwei 30er oder 21er, vier 15er, sechs 9er oder acht 3er POWER LED 2.0 RGB (bei Anschluss von mehr als vier POWER LED 2.0 wird die Unterverteilung 40600250 benötigt)

40600150



Ballast 100-277 V AC / 24 V DC, 200 W, 50/60 Hz, IP 54 for two 30 or 21, four 15, six 9 or eight 3 POWER LED 2.0 RGB (when connecting more than four POWER LED 2.0 the sub-distributor 40600250 is required)



Unterverteilung für 24 V POWER LED 2.0 für 9er & 3er beim Anschluss von mehr als vier Scheinwerfern

40600250



Sub-distributor for 24 V POWER LED 2.0 for 9 & 3 in case of connection of more than four floodlights

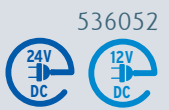




**Dimmer und Zusatzmodule für 24 V DC POWER LED 2.0  
& 12 V DC POWER LED Unterwasserscheinwerfereinsätze**  
*Dimmer and additional modules for 24 V DC POWER LED 2.0  
& 12 V DC POWER LED underwater floodlight insets*



Dimmer / Farbwechsler für 24 V / 12 V  
*Dimmer / Colour changer for 24 V / 12 V*



536052



Funkempfängermodul inkl. Antenne und Kabel für 40600150, 4380750  
& 4330250  
*Radio remote control receiver for 40600150, 4380750 & 4330250*



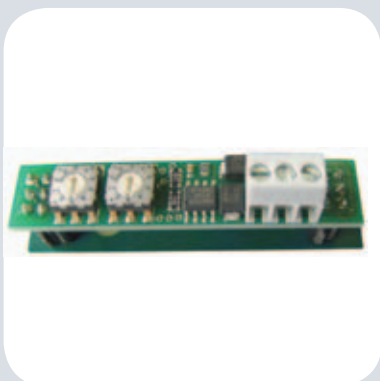
576828



Funkfernbedienung IP 65  
*Remote control IP 65*



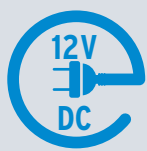
576829



DMX Einsteckmodul für 40600150, 4380750 & 4330250  
*DMX module for 40600150, 4380750 & 4330250*



576841



**12 V DC POWER LED Unterwasserscheinwerfereinsätze Ø / □ 270 mm, V4A-Blende für Nischen 4100050, 4400020, 4400120 & 4101050**  
*12 V DC POWER LED underwater floodlight insets Ø / □ 270 mm, 316L cover for niches 4100050, 4400020, 4400120 & 4101050*

POWER LED Scheinwerfereinsatz 24 x 3 W, Tageslichtweiß 6000 K, 5 m Kabel 2 x 1,5 mm<sup>2</sup> 4380020



POWER LED inset 24 x 3 W, daylight-white 6000 K, 5 m cable 2 x 1.5 mm<sup>2</sup>

dto. RGB aber Kabel 4 x 1,0 mm<sup>2</sup> / do. RGB but cable 4 x 1,0 mm<sup>2</sup> 4380220

dto. Tageslichtweiß 6000 K □ / do. daylight-white 6000 K □ 4570020

dto. RGB □ aber Kabel 4 x 1,0 mm<sup>2</sup> / do. RGB □ but cable 4 x 1,0 mm<sup>2</sup> 4570220



POWER LED Scheinwerfereinsatz 12 x 3 W, 60°, Tageslichtweiß 6000 K, 5 m Kabel 2 x 1,5 mm<sup>2</sup> 4147020



POWER LED inset 12 x 3 W, 60°, daylight-white 6000 K, 5 m cable 2 x 1.5 mm<sup>2</sup>

dto. RGB aber Kabel 4 x 1,0 mm<sup>2</sup> / do. RGB but cable 4 x 1,0 mm<sup>2</sup> 4149020

dto. Tageslichtweiß 6000 K □ / do. daylight-white 6000 K □ 4550020

dto. RGB □ aber Kabel 4 x 1,0 mm<sup>2</sup> / do. RGB □ but cable 4 x 1,0 mm<sup>2</sup> 4550220



POWER LED Scheinwerfereinsatz 12 x 3 W, 120°, Tageslichtweiß 6000 K, 5 m Kabel 2 x 1,5 mm<sup>2</sup> 4370720



POWER LED inset 12 x 3 W, 120°, daylight-white 6000 K, 5 m cable 2 x 1.5 mm<sup>2</sup>

dto. RGB aber Kabel 4 x 1,0 mm<sup>2</sup> / do. RGB but cable 4 x 1,0 mm<sup>2</sup> 4370920



© Flamingo Spa



**12 V DC POWER LED Boden- bzw. Hubbodeneinbauscheinwerfereinsätze  
Ø 230 mm, V4A-Blende für Nischen 4100050, 4400020, 4400120**  
*12 V DC POWER LED bottom resp. adjustable bottom installation insets  
Ø 230 mm, 316L cover for niches 4100050, 4400020, 4400120*



POWER LED Bodeneinbauscheinwerfereinsatz 24 x 3 W, Tageslichtweiß  
6000 K, 5 m Kabel 2 x 1,5 mm<sup>2</sup>

4610120

*POWER LED bottom installation inset 24 x 3 W, daylight-white 6000 K,  
5 m cable 2 x 1.5 mm<sup>2</sup>*



dto. RGB aber Kabel 4 x 1,0 mm<sup>2</sup> / do. RGB but cable 4 x 1.0 mm<sup>2</sup>

4610320



POWER LED Hubbodeneinbauscheinwerfereinsatz 24 x 3 W,  
Tageslichtweiß 6000 K, 5 m Kabel 2 x 1,5 mm<sup>2</sup>

4620420

*POWER LED adjustable bottom installation inset 24 x 3 W,  
daylight-white 6000 K, 5 m cable 2 x 1.5 mm<sup>2</sup>*



dto. RGB aber Kabel 4 x 1,0 mm<sup>2</sup> / do. RGB but cable 4 x 1.0 mm<sup>2</sup>

4620620



POWER LED Bodeneinbauscheinwerfereinsatz 12 x 3 W, Tageslichtweiß  
6000 K, 5 m Kabel 2 x 1,5 mm<sup>2</sup>

4610420

*POWER LED bottom installation inset 12 x 3 W, daylight-white 6000 K,  
5 m cable 2 x 1.5 mm<sup>2</sup>*



dto. RGB aber Kabel 4 x 1,0 mm<sup>2</sup> / do. RGB but cable 4 x 1,0 mm<sup>2</sup>

4610620

Winkelringsatz für alle Boden- und Hubbodeneinbauscheinwerfereinsätze  
*Angle ring kit for all bottom and adjustable bottom installation insets*

4100750

## Einbaunischen für Unterwasserscheinwerfereinsätze Ø / □ 270 mm bzw. Ø 230 mm und Zubehör Niches for underwater floodlight insets Ø / □ 270 mm resp. Ø 230 mm and accessories

Einbaunische aus Rotguss für Fliesen- und Folienbecken mit Kabelschuttschlauch für 24 x 3 W & 12 x 3 W POWER LED Scheinwerfer 4100050  
*Niche made of gun metal for tile and liner pools with hose for cable for 24 x 3 W & 12 x 3 W POWER LED floodlights*

Flansch aus Rotguss für Folienbecken für Einbaunische 4100050 4060050  
*Flange made of gun metal for liner pools for niche 4100050*



Einbaunische aus V4A für Fliesen- und Folienbecken sowie Edelstahlbecken mit Kabelschuttschlauch, Abgang hinten, für 24 x 3 W & 12 x 3 W POWER LED Scheinwerfer 4400020  
*Niche made of stainless steel for tile, liner pools as well as stainless steel pools with hose for rear cable outlet, for 24 x 3 W & 12 x 3 W POWER LED floodlights*

dto. Abgang oben / do. top outlet 4400120

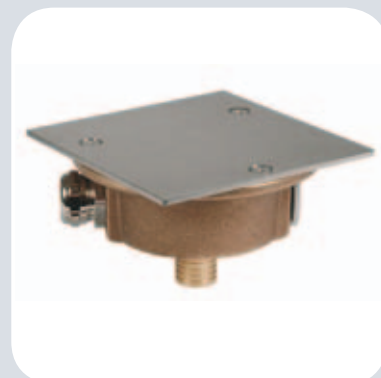
Flansch aus V4A für Einbaunische 4400020, 4400120 4060020  
*Flange made of stainless steel for niche 4400020, 4400120*

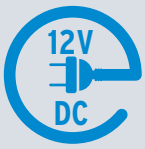


Einbaunische aus Rotguss für Fertigbecken mit Stehbolzen und Konterflansch für 24 x 3 W & 12 x 3 W POWER LED Scheinwerfer (nicht für Boden- und Hubbodeneinsätze) 4101050  
*Niche made of gun metal for prefabricated pools with stud bolts and counterflange for 24 x 3 W & 12 x 3 W POWER LED floodlights (not for bottom and adjustable bottom insets)*



Verteilerdose NW19, M25 x 1,5 aus Rotguss mit Deckel aus V4A 4010020  
*Junction box NW19, M25 x 1.5 made of gun metal, cover made of stainless steel*





**12 V DC POWER LED Unterwasserscheinwerfereinsätze Ø 146 mm / □ 150 mm, V4A-Blende für Nischen 4266050 & 4266020 und Zubehör**

*12 V DC POWER LED underwater floodlight insets Ø 146 mm / □ 150 mm, 316L cover for niches 4266050 & 4266020 and accessories*



POWER LED Scheinwerfereinsatz 12 x 3 W, Tageslichtweiß 6000 K, 5 m Kabel 2 x 1,5 mm²

4269520

*POWER LED inset 12 x 3 W, daylight-white 6000 K, 5 m cable 2 x 1.5 mm²*



dto. RGB aber Kabel 4 x 1,0 mm² / do. RGB but cable 4 x 1,0 mm²

4269720

dto. Tageslichtweiß 6000 K □ / do. daylight-white 6000 K □

4540020

dto. RGB □ aber Kabel 4 x 1,0 mm² / do. RGB □ but cable 4 x 1,0 mm²

4540220



Einbaunische aus Rotguss für 12 x 3 W POWER LED Scheinwerfer  
*Niche made of gun metal for 12 x 3 W POWER LED floodlights*

4266050

Flansch für Einbaunische 4266050 / *Flange for niche 4266050*

4267050

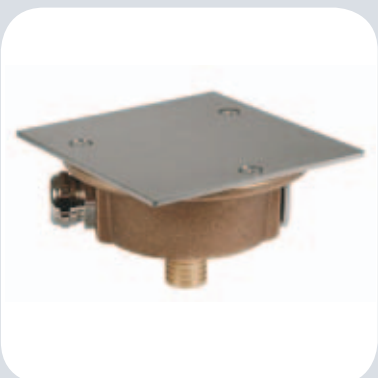


Einbaunische aus V4A für 12 x 3 W POWER LED Scheinwerfer  
*Niche made of stainless steel 316L for 12 x 3 W POWER LED floodlights*

4266020

Flansch für Einbaunische 4266020 / *Flange for niche 4266020*

4267020



Verteilerdose NW19, M25 x 1,5 aus Rotguss mit Deckel aus V4A  
*Junction box NW19, M25 x 1.5 made of gun metal, cover made of stainless steel*

4010020





**12 V DC POWER LED Unterwasserscheinwerfereinsätze Ø / □ 155 mm, V4A-Blende für Fertigbeckennische 4266150 und Zubehör**

*12 V DC POWER LED underwater floodlight insets Ø / □ 155 mm, 316L cover for prefabricated pool niche 4266150 and accessories*

POWER LED Scheinwerfereinsatz 12 x 3 W, Tageslichtweiß 6000 K, 5 m Kabel 2 x 1,5 mm<sup>2</sup> 4266220

*POWER LED inset 12 x 3 W, daylight-white 6000 K, 5 m cable 2 x 1.5 mm<sup>2</sup>*



dto. RGB aber Kabel 4 x 1,0 mm<sup>2</sup> / do. RGB but cable 4 x 1,0 mm<sup>2</sup> 4266420

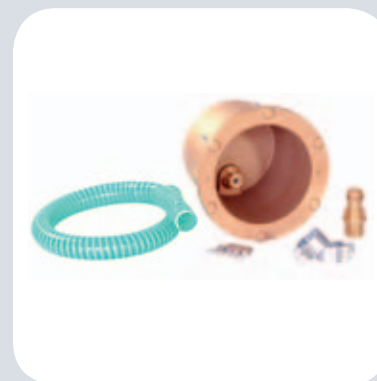
dto. Tageslichtweiß 6000 K □ / do. daylight-white 6000 K □ 4560020

dto. RGB □ aber Kabel 4 x 1,0 mm<sup>2</sup> / do. RGB □ but cable 4 x 1,0 mm<sup>2</sup> 4560220



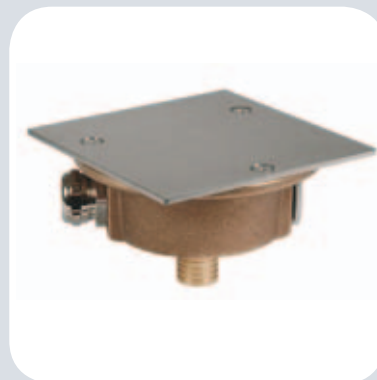
Einbaunische aus Rotguss für Fertigbecken mit Stehbolzen und Konterflansch für 12 x 3 W POWER LED Scheinwerfer 4266150

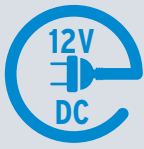
*Niche made of gun metal for prefabricated pools with stud bolts and counterflange for 12 x 3 W POWER LED floodlights*



Verteilerdose NW19, M25 x 1,5 aus Rotguss mit Deckel aus V4A 4010020

*Junction box NW19, M25 x 1.5 made of gun metal, cover made of stainless steel*





**12 V DC POWER LED Unterwasserscheinwerfereinsätze Ø 110 / □ 113 mm, V4A-Blende für Nischen 4250050 & 4250020 und Zubehör**

*12 V DC POWER LED underwater floodlight insets Ø 110 / □ 113 mm, 316L cover for niches 4250050 & 4250020 and accessories*



POWER LED Scheinwerfereinsatz, 4 x 3 W, Tageslichtweiß 6000 K, 5 m Kabel 2 x 0,75 mm<sup>2</sup>, 50°, (12°/30° auch erhältlich)

*POWER LED light inset, 4 x 3 W, daylight-white 6000 K, 5 m cable 2 x 0.75 mm<sup>2</sup>, 50° (12°/30° also available)*

4320220



dto. RGB aber Kabel 4 x 0,75 mm<sup>2</sup> / do. RGB but cable 4 x 0.75 mm<sup>2</sup>

4320720

dto. Tageslichtweiß 6000 K □ / do. daylight-white 6000 K □

4530020

dto. RGB □ aber Kabel 4 x 0,75 mm<sup>2</sup> / do. RGB □ but cable 4 x 0.75 mm<sup>2</sup>

4530220



Einbaunische aus Rotguss für Fliesen- und Folienbecken mit Kabelschutzhose für 4 x 3 W POWER LED Scheinwerfer

*Niche made of gun metal for tile and liner pools with hose for cable for 4 x 3 W POWER LED floodlights*

4250050

Flansch aus Rotguss für Folienbecken für Einbaunische 4250050

*Flange made of gun metal for liner pools for niche 4250050*

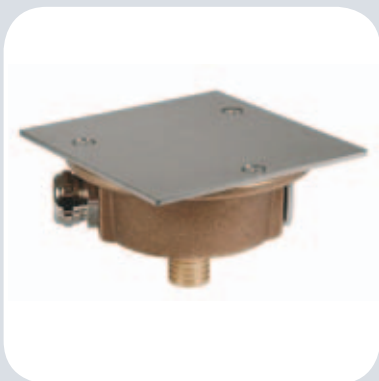
4251050



Einbaunische aus V4A für Fliesen-, Folien- und Edelstahlbecken für 4 x 3 W POWER LED Scheinwerfer

*Niche made of stainless steel for tile, liner and stainless steel pools for 4 x 3 W POWER LED floodlights*

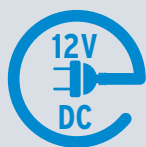
4250020



Verteilerdose NW19, M25 x 1,5 aus Rotguss mit Deckel aus V4A

*Junction box NW19, M25 x 1.5 made of gun metal, cover made of stainless steel*

4010020



## 12 V DC POWER LED Unterwasserscheinwerfer Ø 72 mm, NiSn Blende mit Kontermutter

12 V DC POWER LED underwater floodlights Ø 72 mm, NiSn cover with counter nut

POWER LED Scheinwerfer, 4 x 3 W, Tageslichtweiß 6000 K, 5 m Kabel 2 x 0,75 mm<sup>2</sup>, 50° (12°/30° auch erhältlich), Kontermutter G1 1/2

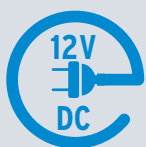
4320200



POWER LED light, 4 x 3 W, daylight-white 6000 K, 5 m cable 2 x 0.75 mm<sup>2</sup>, 50° (12°/30° also available), counter nut G1 1/2

dto. RGB aber Kabel 4 x 0,75 mm<sup>2</sup> / do. RGB but cable 4 x 0.75 mm<sup>2</sup>

4320700



## Vorschalt- und Netzgeräte für 12 V DC POWER LED Unterwasserscheinwerfereinsätze

Ballasts and power supplies für 12 V DC POWER LED underwater floodlight insets

Netzgerät 100-240 V AC / 12 V DC, 200 W, 50/60 Hz, IP 54, für 2 POWER LED 24 x 3 W oder bis zu 4 POWER LED 12 x 3 W, monochrom

4380650



Power supply 100-240 V AC / 12 V DC, 200 W, 50/60 Hz, IP 54, for 2 POWER LED 24 x 3 W or up to 4 POWER LED 12 x 3 W, monochrome

Vorschaltgerät 100-240 V AC / 12 V DC, 200 W, 50/60 Hz, IP 54, für 2 POWER LED 24 x 3 W oder 4 POWER LED 12 x 3 W, RGB

4380750



Ballast 100-240 V AC / 12 V DC, 200 W, 50/60 Hz, IP 54, for 2 POWER LED 24 x 3 W or 4 POWER LED 12 x 3 W, RGB



Netzgerät 120-240 V AC / 12 V DC, 50 W, 50/60 Hz, IP 54, für 4 POWER LED 4 x 3 W, monochrom

4330050



Power supply 120-240 V AC / 12 V DC, 50 W, 50/60 Hz, IP 54, for 4 POWER LED 4 x 3 W, monochrome

Netzgerät 220-240 V AC / 12 V DC, 100 W, 50/60 Hz, IP 54, für 8 POWER LED 4 x 3 W, monochrom (nicht als Slave einsetzbar!)

4330150



Power supply 220-240 V AC / 12 V DC, 100 W, 50/60 Hz, IP 54, for 8 POWER LED 4 x 3 W, monochrome (not usable as slave!)

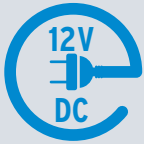
Vorschaltgerät 120-240 V AC / 12 V DC, 50 W, 50/60 Hz, IP 54, für 4 POWER LED 4 x 3 W, RGB

4330250



Ballast 120-240 V AC / 12 V DC, 50 W, 50/60 Hz, IP 54, for 4 POWER LED 4 x 3 W, RGB





**Dimmer und Zusatzmodule für 12 V DC POWER LED & 24 V DC POWER LED 2.0 Unterwasserscheinwerfereinsätze**  
*Dimmer and additional modules for 12 V DC POWER LED & 24 V DC POWER LED 2.0 underwater floodlight insets*



Dimmer / Farbwechsler für 12 V / 24 V  
*Dimmer / Colour changer for 12 V / 24 V*



536052



Funkempfängermodul inkl. Antenne und Kabel für 4380750, 4330250 & 40600150  
*Radio remote control receiver for 4380750, 4330250 & 40600150*



576828



Funkfernbedienung IP 65  
*Remote control IP 65*



576829



DMX Einsteckmodul für 4380750, 4330250 & 40600150  
*DMX module for 4380750, 4330250 & 40600150*



576841

**12 V AC / 30 V DC Halogen und 12 V AC PAR 56 Unterwasserscheinwerfereinsätze**  
**Ø 270 mm, V4A-Blende für Nischen 4100050, 4400020, 4400120 & 4101050**

**12 V AC / 30 V DC Halogen and 12 V AC PAR 56 underwater floodlight insets**  
**Ø 270 mm, 316L cover for niches 4100050, 4400020, 4400120 & 4101050**

Halogen-Scheinwerfereinsatz, 2 x 50 W, 2,5 m Kabel 2 x 2,5 mm<sup>2</sup> 4140220  
 Halogen underwater light inset, 2 x 50 W, 2.5 m cable 2 x 2.5 mm<sup>2</sup>

dto. 2 x 60 W / do. 2 x 60 W 4141220



Halogen-Scheinwerfereinsatz, 175 W, 2,5 m Kabel 2 x 2,5 mm<sup>2</sup> 4160020  
 Halogen underwater light inset, 175 W, 2.5 m cable 2 x 2.5 mm<sup>2</sup>

Halogen-Scheinwerfereinsatz, 200 W, 2,5 m Kabel 2 x 2,5 mm<sup>2</sup> 4170020  
 Halogen underwater light inset, 200 W, 2.5 m cable 2 x 2.5 mm<sup>2</sup>

dto. 400 W / do. 400 W 4180020



PAR 56 Scheinwerfereinsatz, 300 W, 2,5 m Kabel 2 x 6,0 mm<sup>2</sup> 4130020  
 PAR 56 underwater light inset, 300 W, 2.5 m cable 2 x 6.0 mm<sup>2</sup>



**Unterwasserlautsprechereinsatz für Nischen 4100050, 4400020, 4400120 & 4101050**  
**Underwater loudspeaker inset for niches 4100050, 4400020, 4400120 & 4101050**

Unterwasserlautsprechereinsatz IP 68, 30 W, IPM, 8 Ohm, 100 Hz-10 kHz, mit 15 m Kabel, Blende V4A, Ø 270 mm, für Einbaunische 4100050, 4400020, 4400120, 4101050, nur für Monoverstärker 4500020

IP 68 underwater loudspeaker inset, 30 W, IPM, 8 Ohm, 100 Hz - 10 kHz, with 15 m Cable, cover 316L, Ø 270 mm, for niche 4100050, 4400020, 4400120, 4101050, only for mono amplifiers



## Einbaunischen für Unterwasserscheinwerferensätze Ø / □ 270 mm und Zubehör Niches for underwater floodlight insets Ø / □ 270 mm accessories



Einbaunische aus Rotguss für Fliesen- und Folienbecken mit Kabelschutzhose für 2 x 50 W, 2 x 60 W, 175 W, 200 W & 400 W Halogen- bzw. 300 W PAR 56 Scheinwerfer und Lautsprecher  
*Niche made of gun metal for tile and liner pools with hose for cable for 2 x 50 W, 2 x 60 W, 175 W, 200 W & 400 W halogen resp. 300 W PAR 56 floodlights and loudspeaker*

4100050

Flansch aus Rotguss für Folienbecken für Einbaunische 4100050  
*Flange made of gun metal for liner pools for niche 4100050*

4060050



Einbaunische aus V4A für Fliesen- und Folienbecken sowie Edelstahlbecken mit Kabelschutzhose, Abgang hinten, für 2 x 50 W, 2 x 60 W, 175 W, 200 W & 400 W Halogen- bzw. 300 W PAR 56 Scheinwerfer und Lautsprecher  
*Niche made of stainless steel for tile, liner pools as well as stainless steel pools with hose for rear cable outlet, for 2 x 50 W, 2 x 60 W, 175 W, 200 W & 400 W halogen resp. 300 W PAR 56 floodlights and loudspeaker*

4400020

dto. Abgang oben / do. top outlet

4400120

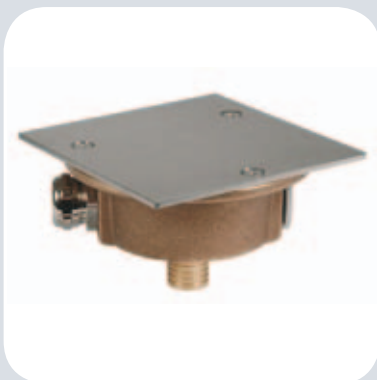
Flansch aus V4A für Einbaunische 4400020, 4400120  
*Flange made of stainless steel for niche 4400020, 4400120*

4060020



Einbaunische aus Rotguss für Fertigbecken mit Stehbolzen und Konterflansch für 2 x 50 W, 2 x 60 W, 175 W, 200 W & 400 W Halogen- bzw. 300 W PAR 56 Scheinwerfer und Lautsprecher  
*Niche made of gun metal for prefabricated pools with stud bolts and counterflange for 2 x 50 W, 2 x 60 W, 175 W, 200 W & 400 W halogen resp. 300 W PAR 56 floodlights and loudspeaker*

4101050



Verteilerdose NW19, M25 x 1,5 aus Rotguss mit Deckel aus V4A  
*Junction box NW19, M25 x 1.5 made of gun metal, cover made of stainless steel*

4010020



**12 V AC Halogen Unterwasserscheinwerfereinsatz Ø 110 mm, V4A-Blende für Nischen 4250050 & 4250020**

*12 V AC halogene underwater floodlight Ø 110 mm, 316L cover for niches 4250050 & 4250020*

Halogen-Scheinwerfereinsatz 50 W, 2 m Kabel 2 x 1,5 mm<sup>2</sup>  
*Halogen underwater light inset 50 W, 2 m cable 2 x 1.5 mm<sup>2</sup>*

4240020



Einbaunische aus Rotguss für Fliesen- und Folienbecken mit Kabelschutzschlauch für 50 W Halogen Scheinwerfer

*Niche made of gun metal for tile and liner pools with hose for cable for 50 W Halogen floodlights*

4250050



Einbaunische aus V4A für Fliesen-, Folien- und Edelstahlbecken für 50 W Halogen Scheinwerfer

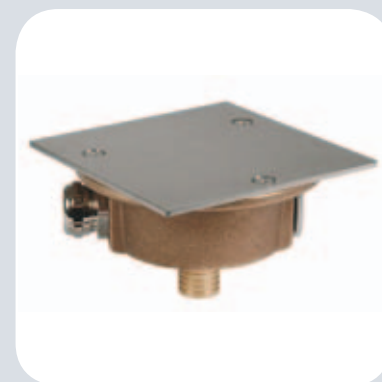
*Niche made of stainless steel for tile, liner and stainless steel pools for 50 W Halogen floodlights*

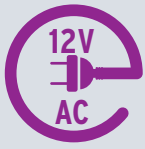
4250020



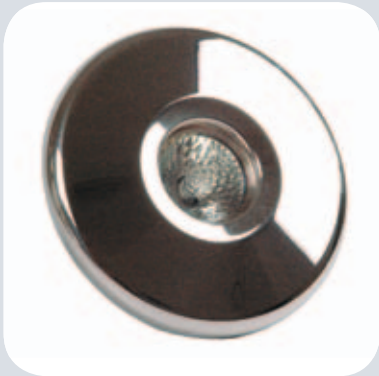
Verteilerdose NW19, M25 x 1,5 aus Rotguss mit Deckel aus V4A  
*Junction box NW19, M25 x 1.5 made of gun metal, cover made of stainless steel*

4010020





**12 V AC Halogen Midi Unterwasserscheinwerfereinsatz Ø 140 mm, V4A-Blende für Fertigbeckennische 4212050 und Zubehör**  
*12 V AC Halogen Midi underwater floodlight inset Ø 140 mm, 316L cover for prefabricated pool niche 4212050 and accessories*



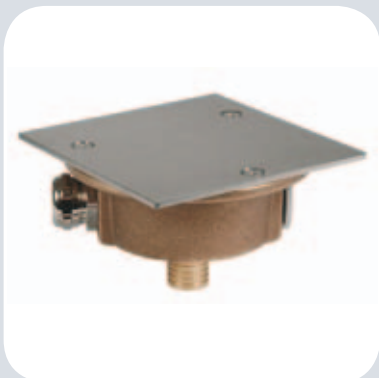
Halogen-Scheinwerfereinsatz 50 W, 2 m Kabel 2 x 1,5 mm<sup>2</sup>  
*Halogen underwater light inset 50 W, 2 m cable 2 x 1.5 mm<sup>2</sup>*

4222020



Einbaunische aus Rotguss für Fertigbecken mit Stehbolzen und Konterflansch für Halogenscheinwerfer 4222020  
*Niche made of gun metal for prefabricated pools with stud bolts and counterflange for halogen floodlight 4222020*

42120500



Verteilerdose NW19, M25 x 1,5 aus Rotguss mit Deckel aus V4A  
*Junction box NW19, M25 x 1.5 made of gun metal, cover made of stainless steel*

4010020





## 12 V AC Halogen Unterwasserscheinwerfer NiSn-Blende mit Kontermutter 12 V AC halogene underwater floodlights NiSn cover with counter nut

Mini-Halogen-Scheinwerfer, 20 W, 2 m Kabel 2 x 1,5 mm<sup>2</sup>, Ø 57 mm,  
Kontermutter G1

*Mini halogen underwater light, 20 W, with 2 m cable 2 x 1.5 mm<sup>2</sup>,  
Ø 57 mm, counter nut G1*

4231000



Halogen-Scheinwerfer, 50 W, mit 2 m Kabel 2 x 1,5 mm<sup>2</sup>, Ø 85 mm,  
Kontermutter G1½ (35 W / 20 W auch erhältlich)

*Halogen underwater light, 50 W, 2 m cable 2 x 1.5 mm<sup>2</sup>,  
Ø 85 mm, counter nut G1½ (35 W / 20 W also available)*

4230000

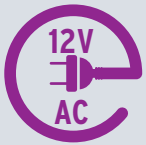


Midi-Halogen-Scheinwerfer, 50 W, 2 m Kabel 2 x 1,5 mm<sup>2</sup>, Ø 72 mm,  
Kontermutter G1½ (35 W / 20 W auch erhältlich)

*Midi halogen underwater light, 50 W, 2 m cable 2 x 1.5 mm<sup>2</sup>,  
Ø 72 mm, counter nut G1½ (35 W / 20 W also available)*


4233000





## Transformatoren / Transformers




50 VA, 230 V AC / 12 V AC, 1 sekundärseitiger Anschluss 50 VA, 230 V AC / 12 V AC, 1 secondary sided connection		533005
100 VA, 230 V AC / 12 V AC, 2 sekundärseitige Anschlüsse 100 VA, 230 V AC / 12 V AC, 2 secondary sided connection		533004
100 VA, 230 V AC / 12 V AC, 1 sekundärseitiger Anschluss 100 VA, 230 V AC / 12 V AC, 1 secondary sided connection		533009
130 VA, 230 V AC / 12 V AC, 1 sekundärseitiger Anschluss 130 VA, 230 V AC / 12 V AC, 1 secondary sided connection		575399
200 VA, 230 V AC / 12 V AC, 1 sekundärseitiger Anschluss 200 VA, 230 V AC / 12 V AC, 1 secondary sided connection		533010
200 VA, 1230 V AC / 12 V AC, 2 sekundärseitige Anschlüsse 200 VA, 230 V AC / 12 V AC, 2 secondary sided connection		575315
260 VA, 230 V AC / 12 V AC, 2 sekundärseitige Anschlüsse 260 VA, 230 V AC / 12 V AC, 2 secondary sided connection		575398
300 VA, 230 V AC / 12 V AC, 1 sekundärseitiger Anschluss 300 VA, 230 V AC / 12 V AC, 1 secondary sided connection		533000
400 VA, 230 V AC / 12 V AC, 2 sekundärseitige Anschlüsse 400 VA, 230 V AC / 12 V AC, 2 secondary sided connection		533011
600 VA, 230 V AC / 12 V AC, 2 sekundärseitige Anschlüsse 600 VA, 230 V AC / 12 V AC, 2 secondary sided connection		533001
900 VA, 230 V AC / 12 V AC, 3 sekundärseitige Anschlüsse 900 VA, 230 V AC / 12 V AC, 3 secondary sided connection		533002




## Transformatoren / Transformers




200 VA, 230 V AC / 30 V DC, 1 sekundärseitiger Anschluss 200 VA, 230 V AC / 30 V DC, 1 secondary sided connection		575965
400 VA, 230 V AC / 30 V DC, 2 sekundärseitige Anschlüsse 400 VA, 230 V AC / 30 V DC, 2 secondary sided connections		575964
400 VA, 230 V AC / 30 V DC, 1 sekundärseitiger Anschluss 400 VA, 230 V AC / 30 V DC, 1 secondary sided connection		575966



## 24 V DC POWER LED 2.0 Effektbeleuchtung für Teiche & Springbrunnen 24 V DC POWER LED 2.0 Effect lighting for ponds & fountains

30er POWER LED 2.0 Springbrunnenscheinwerfer, Tageslichtweiß 6000 K, 10 m Kabel 2 x 1,5 mm <sup>2</sup> , 40°	44770050
<i>30 POWER LED 2.0 fountain light, daylight-white 6000 K, 10 m cable 2 x 1.5 mm<sup>2</sup>, 40°</i>	
dto. RGB / do. RGB	44770850
dto. 6000 K, 25° / do. 6000 K, 25°	44770150
dto. RGB, 25° / do. RGB, 25°	44770750
dto. 6000 K, 15° / 6000 K, 15°	44770250
dto. RGB, 15° / do. RGB, 15°	44770650

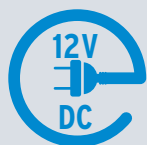


3er POWER LED 2.0 Springbrunnenscheinwerfer, Tageslichtweiß 6000 K, 5 m Kabel 2 x 0,75 mm <sup>2</sup> , 40°	44340550
<i>3 POWER LED 2.0 fountain light, daylight-white 6000 K, 5 m cable 2 x 0.75 mm<sup>2</sup>, 40°</i>	
dto. RGB / do. RGB	44342550
dto. 6000 K, 25° / do. 6000 K, 25°	44340350
dto. RGB, 25° / do. RGB, 25°	44342350
dto. 6000 K, 15° / 6000 K, 15°	44340150
dto. RGB, 15° / do. RGB, 15°	44342150




Alle POWER LED 2.0 auch mit monochromen Sonderfarben als Sonderausführung erhältlich.  
*All POWER LED 2.0 also available in special monochrome colours as a special model.*


Vorschaltgeräte und Netzteile siehe Seite 11.  
*Ballasts and power supplies on page 11.*



## 12 V DC POWER LED Effektbeleuchtung für Teiche & Springbrunnen 12 V DC POWER LED effect lighting for ponds & fountains

POWER LED Springbrunnenscheinwerfer 24 x 3 W, Tageslichtweiß 6000 K, 10 m Kabel 2 x 1,5 mm <sup>2</sup> , 10°	4770050
<i>POWER LED fountain light 24 x 3 W, daylight-white 6000 K, 10 m cable 2 x 1.5 mm<sup>2</sup> 10°</i>	
dto. RGB aber Kabel 4 x 1,5 mm <sup>2</sup> / do. RGB but cable 4 x 1.5 mm <sup>2</sup>	4770650
dto. 6000 K, 25° / do. 6000 K, 25°	4770150
dto. RGB, 25°, Kabel 4 x 1,5 mm <sup>2</sup> / do. RGB, 25°, cable 4 x 1.5 mm <sup>2</sup>	4770750
dto. 6000 K, 45° / 6000 K, 45°	4770250
dto. RGB, 45°, Kabel 4 x 1,5 mm <sup>2</sup> / do. RGB, 45°, cable 4 x 1.5 mm <sup>2</sup>	4770850



POWER LED Springbrunnenscheinwerfer 4 x 3 W, Tageslichtweiß 6000 K, 5 m Kabel 2 x 0,75 mm <sup>2</sup> , 12°	4340150
<i>POWER LED fountain light 4 x 3 W, daylight-white 6000 K, 5 m cable 2 x 0.75 mm<sup>2</sup> 12°</i>	
dto. RGB aber Kabel 4 x 0,75 mm <sup>2</sup> / do. RGB but cable 4 x 0.75 mm <sup>2</sup>	4342150
dto. 6000 K, 30° / do. 6000 K, 30°	4340350
dto. RGB, 30°, Kabel 4 x 1,5 mm <sup>2</sup> / do. RGB, 30°, cable 4 x 1.5 mm <sup>2</sup>	4342350
dto. 6000 K, 45° / 6000 K, 45°	4340550
dto. RGB, 45°, Kabel 4 x 1,5 mm <sup>2</sup> / do. RGB, 45°, cable 4 x 1.5 mm <sup>2</sup>	4342550



Vorschaltgeräte und Netzteile siehe Seite 19.  
*Ballasts and power supplies on page 19.*

**FitStar**®

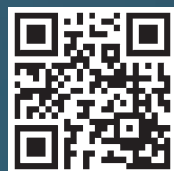
**VitaLightD**®

**AllFit**®

**SpringFit**®

brands of Hugo Lahme GmbH

Stand 09/2013 / Art.-Nr. 577149 / Technische Änderungen vorbehalten \ Technical amendments reserved



# Hugo Lahme

**Perfektion in jedem Element.**

Kahlenbecker Straße 2 · D-58256 Ennepetal · Germany  
Telefon +49 (0) 23 33 / 96 96-0 · Telefax +49 (0) 23 33 / 96 96 46  
info@lahme.de · www.lahme.de

