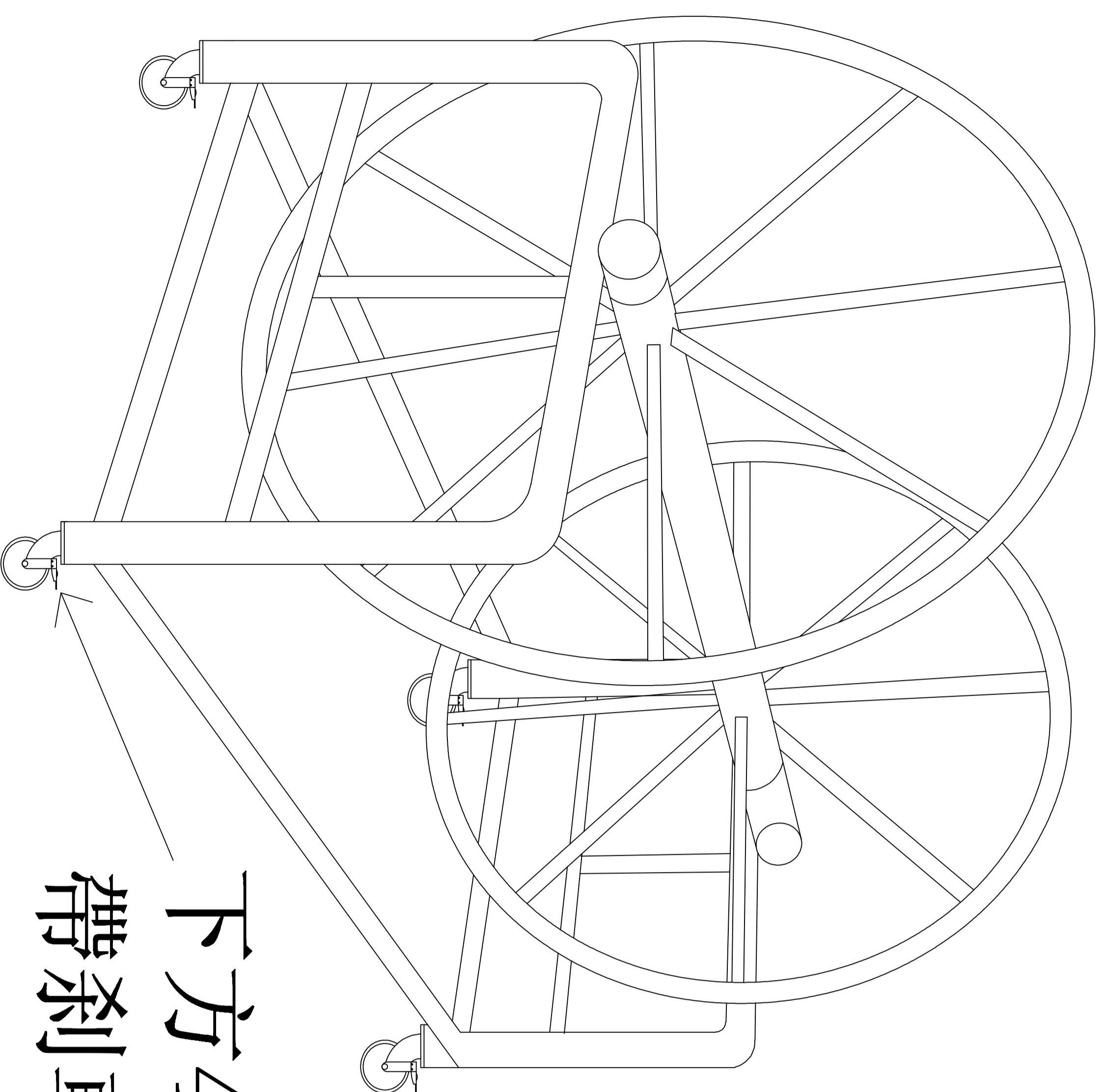
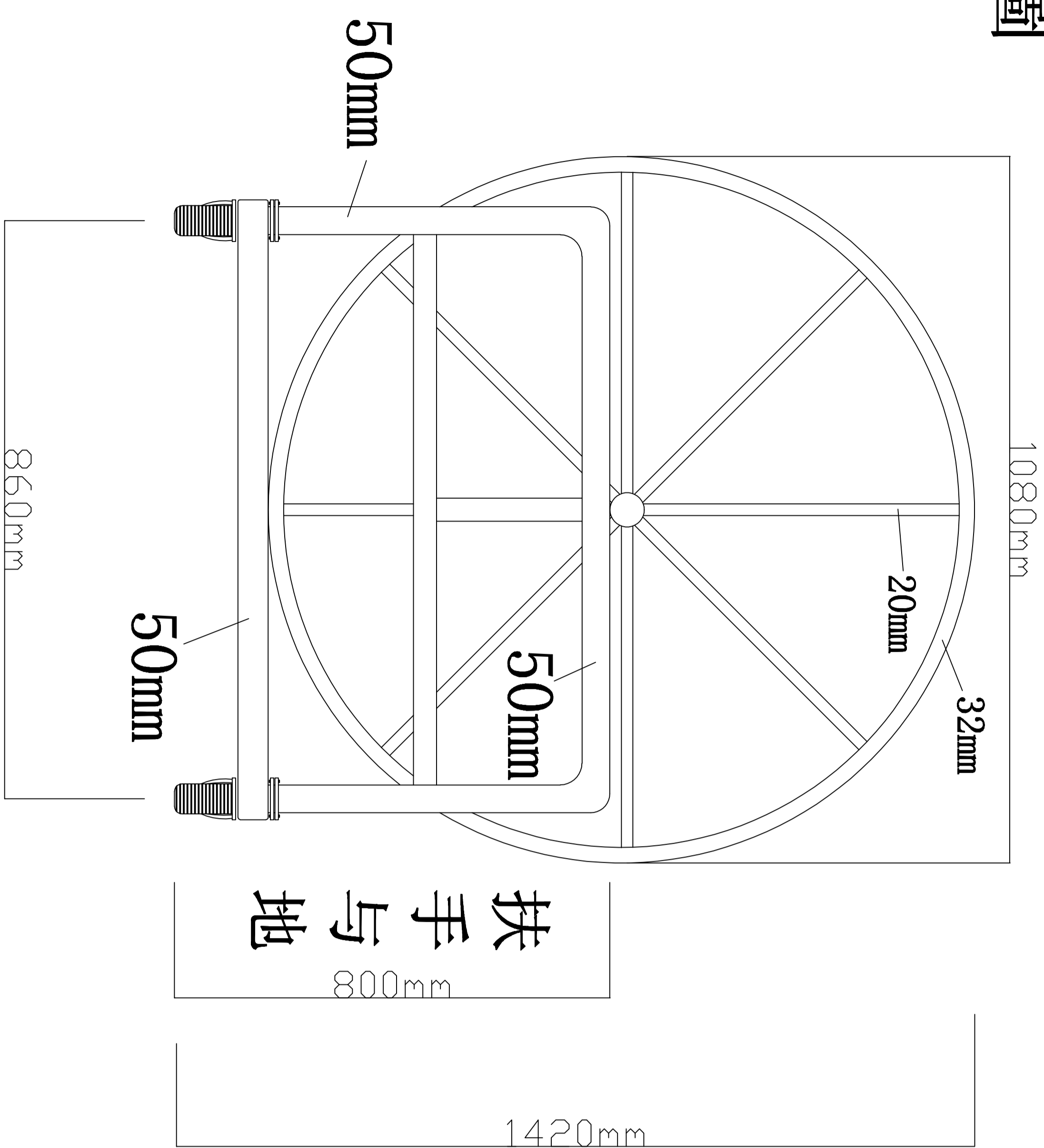


效果圖



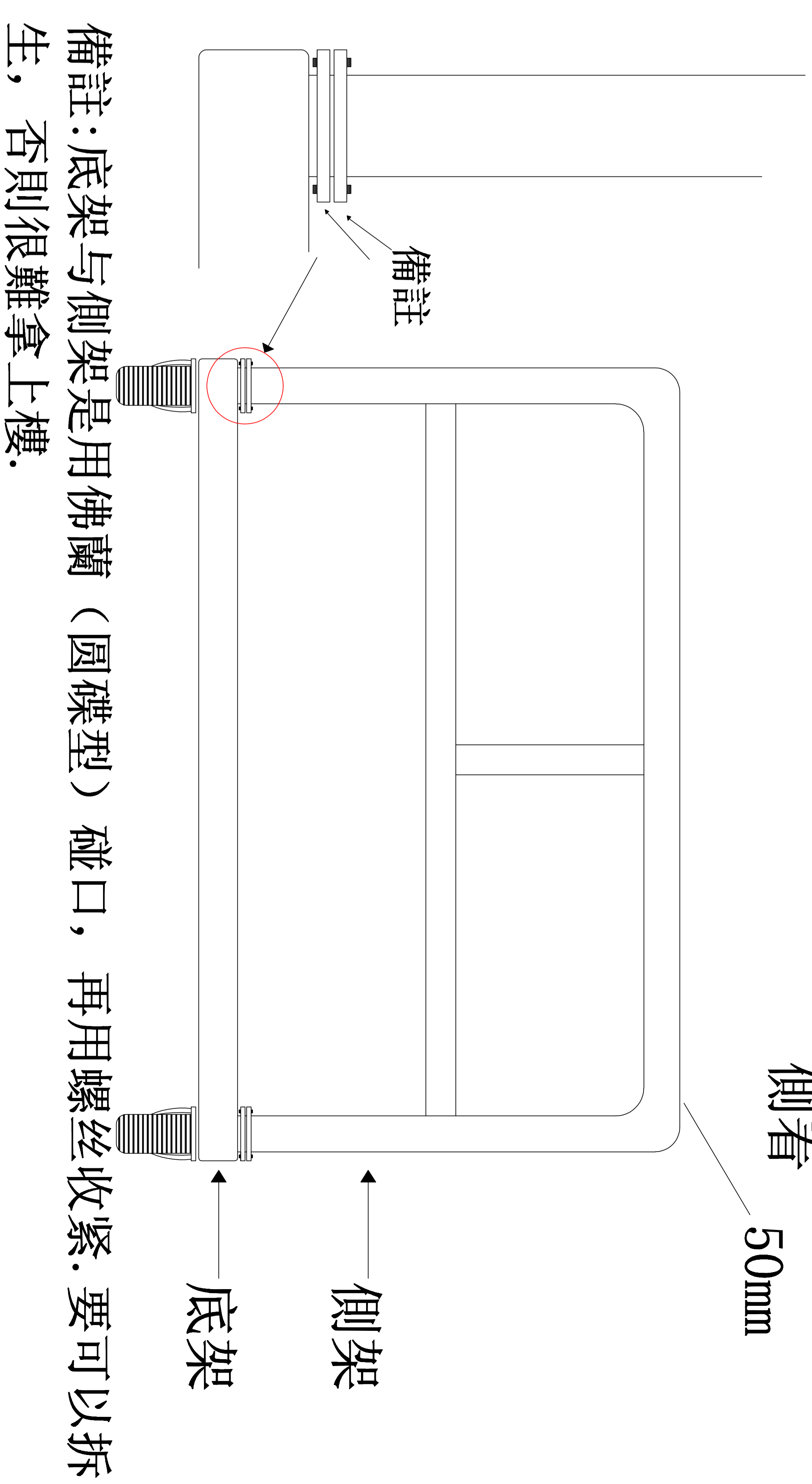
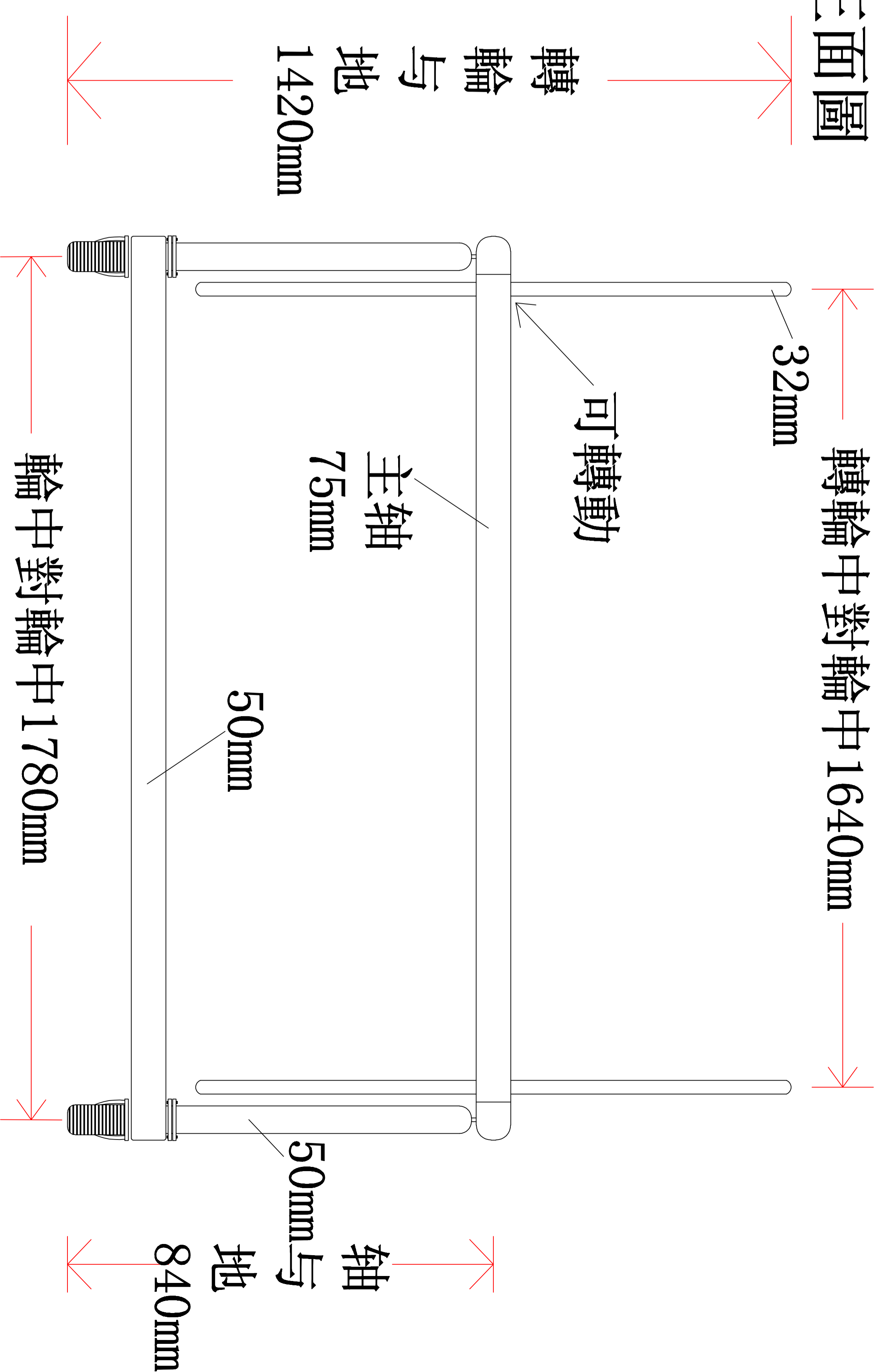
下方4個輪是帶刹車的。

大水線架側面圖



高度可能因輪的尺寸改變，裝了三條50米的水線有一定的重量，鎖輪要堅固

大水線架正面圖



備註：底架與側架是用佛蘭（圓碟型）碰口，再用螺絲收緊。要可以拆生，否則很難拿上樓。

客方：

承判商：



域高（澳門）泳池工程有限公司
Perricom (Macau) Pool Equipment & Engineering Co., Ltd

Tel: 28 530298 Fax: 28 530281
E-mail: perricom@macau.ctm.net

DRAWING TITLE:

大水線收集架

DRAWING NO.:

DRAWN	SCALE:
CHECKED	DATE: 19_01_11
REVIEWED	REVISION NO.

客方確認：

日期：